



サイン用 多国語翻訳・多国語表示ツール

QR Translator

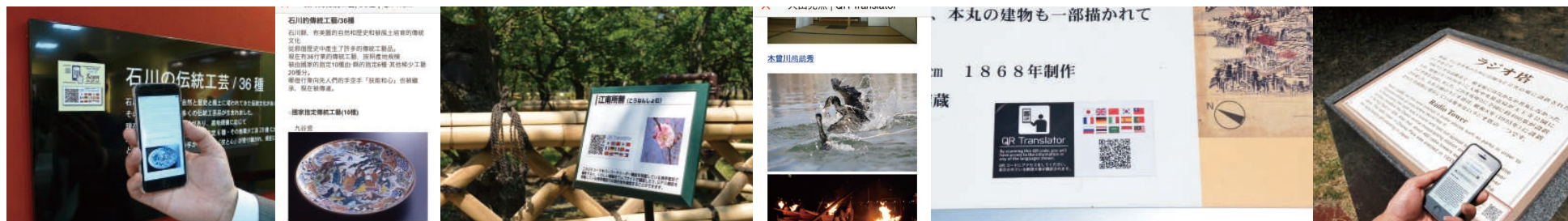


史跡・文化財
観光施設

biso.qrtranslator.com



2016.5



弊社お取引先にご採用いただきました設置事例を掲載させていただいております。

主な設置実績一覧

※太字は設置実績写真・QRTコードをご紹介させていただいております。

■史跡・文化財

偕楽園(茨城県)

仙台城跡(宮城県)

徳川園(愛知県)

世界遺産 白川郷(岐阜県)

伏見稲荷大社(京都府)

歴史の里しだみ古墳群(愛知県)

湯河原梅園(神奈川県)

重要文化財 川越大師・喜多院(埼玉県)

水戸東武館(茨城県)

■観光案内サイン

糸満市観光案内サイン(沖縄県)

平戸市史跡観光サイン(長崎県)

半田市観光案内サイン(愛知県)

三原市観光案内サイン(広島県)

東広島市観光案内サイン(広島県)

直島観光案内サイン(香川県)

■展示施設

犬山市観光案内所(愛知県)

大阪くらしの今昔館

ほたるいかミュージアム(富山県)

道の駅 メルヘンおやべ(富山県)

徳島県物産観光交流プラザ

コレド室町・福德神社・日本橋案内所(東京都)

他、多数ございます。
詳しくは弊社担当者までお尋ねください。

主な設置実績一覧

※**太字**は設置実績写真・QRTコードをご紹介させていただいております。

■ 駅・空港

小松空港(石川県)

関西国際空港・JR 関西国際空港駅

■ 公園

大浜公園(大阪府)

有栖川宮記念公園 (東京都)

柿田川湧水公園 (静岡県)

わんさか大浦パーク(沖縄県)

■ 商業施設

近鉄百貨店 あべのハルカス本店

西武百貨店 池袋店・渋谷店

そごう 千葉店・横浜店

コレド室町日本橋

東名富士川SA 富士川楽座

セブンイレブン都内各店

ローソン都内各店

■ 印刷物(観光案内・書籍)

美濃加茂ガイドマップ(岐阜県)

伊平屋村観光ガイド(沖縄県)

鳥取ガイドマップ

東京メトロフリーペーパー

ゆいレールフリーペーパー(沖縄県)

■ 使用方法

UR 大島四丁目団地 (東京都)

新宿駅西口コインロッカー

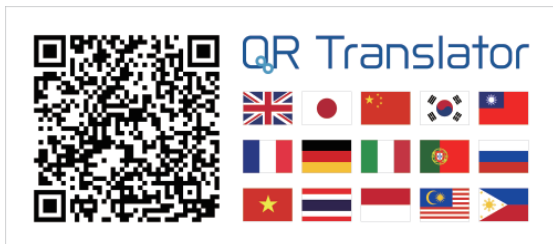
他、多数ございます。
詳しくは弊社担当者までお尋ねください。

概要 偕楽園は金沢の兼六園、岡山の後楽園とならぶ「日本三名園」のひとつで梅の名所として知られています。

QRTの
利用 園内総合案内板 園内施設説明板 梅の樹木解説板 など16ヶ所



15ヶ国語表示・9ヶ国語音声読み上げ



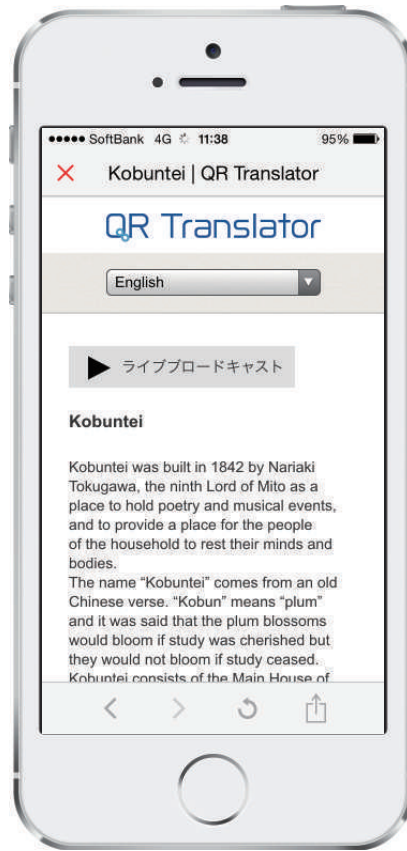
偕楽園総合案内

好文亭

柳川枝垂



日本語



英語・音声



簡体中国語

宮城県仙台市 青葉山公園 仙台城跡

概要 慶長年間に伊達政宗によって築造された伊達氏代々の居城。
青葉山に位置することから、「青葉城」という雅称を持ち一般的にも、その名で呼ばれる事が多い。

QRTの
利用

周辺観光案内
施設案内



15ヶ国語表示・5ヶ国語音声読み上げ



仙台城跡周辺案内



施設案内



施設案内・周辺 MAP



施設案内・Google MAP



日本語・音声



英語・音声



簡体中国語・音声



韓国語・音声

概要 徳川園は、尾張藩二代藩主光友が、元禄8年（1695年）に隠居所である大曾根屋敷に移り住んだことを起源としています。徳川園は、池泉回遊式の日本庭園で新緑や紅葉、牡丹や花菖蒲の花々など四季を通じて楽しめる庭となっています。

QRT の利用
庭園内の案内板



15か国語表示・8ヶ国語音声読み上げ



全体案内



英語・音声



駐車場案内



日本語



タイ語

世界遺産 白川郷 荻町合掌造り集落 「荻町公園」

岐阜県白川村

概要

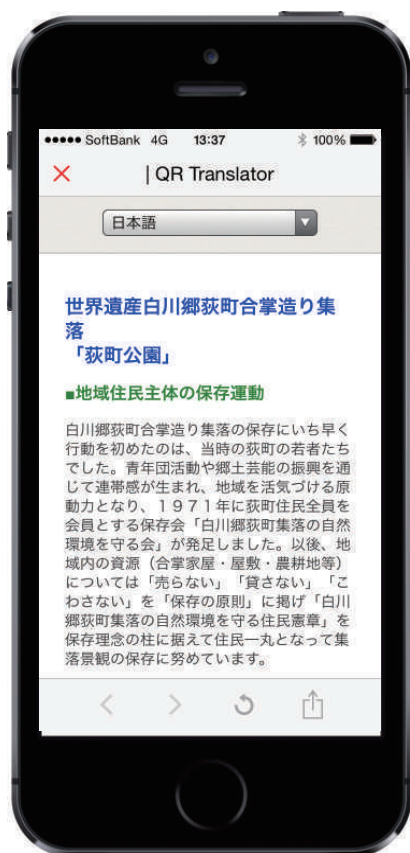
白川郷の荻町地区は合掌造りの集落で知られる。独特の景観をなす集落が評価され、1995年に白川郷・五箇山の合掌造り集落として、ユネスコの世界遺産（文化遺産）に登録された。

QRT の利用

園内総合案内板 白川郷の保存の取り組みなどを紹介



9ヶ国語表示・7ヶ国語音声読み上げ



日本語



英語・音声



簡体中国語・音声



タイ語

糸満市観光案内サイン

概要 糸満市は沖縄本島の南部に位置し、豊かな自然と歴史のある観光都市です。古琉球時代からのグスクや沖縄戦の写真や遺品を展示した平和祈念資料館など訪れるべき数多くのスポットがあります。

QRT の 観光スポット・訪問スポット など18ヶ所
利用



5か国語表示・1ヶ国語音声読み上げ



道の駅いとまん

具志川城跡

白銀堂

ひめゆり平和祈念資料館



日本語・音声

韓国語

簡体中国語

英語

はんだ蔵のまちMAP

概要 半田市は愛知県の知多半島中央部に位置し、古くから酒、醤油、味噌などの醸造業が発展し、歴史と風情ある街並みを形成しています。

QRT の 利用 観光スポット・訪問スポット など9ヶ所



5か国語表示・5ヶ国語音声読み上げ

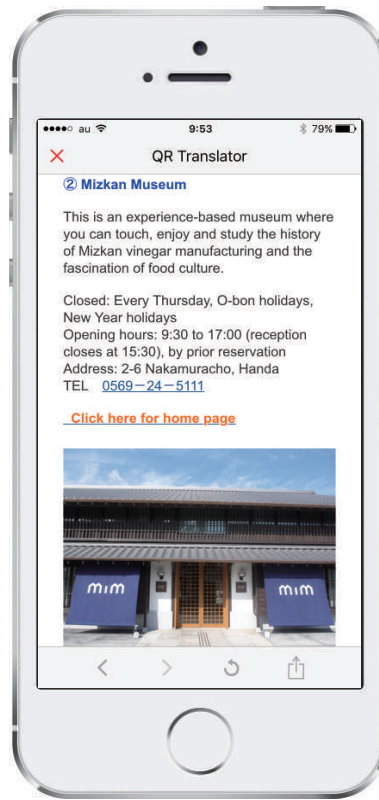


観光スポット全体



日本語・音声

ミツカンミュージアム



英語・音声

半田赤レンガ建物



中国語・音声

概要 犬山市は国宝犬山城や木曾川うかいなど有形無形の文化財と博物館明治村や野外民族博物館リトルワールドなど見どころが豊富な観光地です。

QRT の 利用 犬山駅観光案内所、犬山城前観光案内所にステッカーを掲示



15ヶ国語表示・9ヶ国語音声読み上げ

犬山観光情報
INUYAMA
Tourist Information
Things to see INUYAMA

SCAN QRT



犬山観光情報
INUYAMA
Tourist Information
■INUYAMA castle■

SCAN QRT

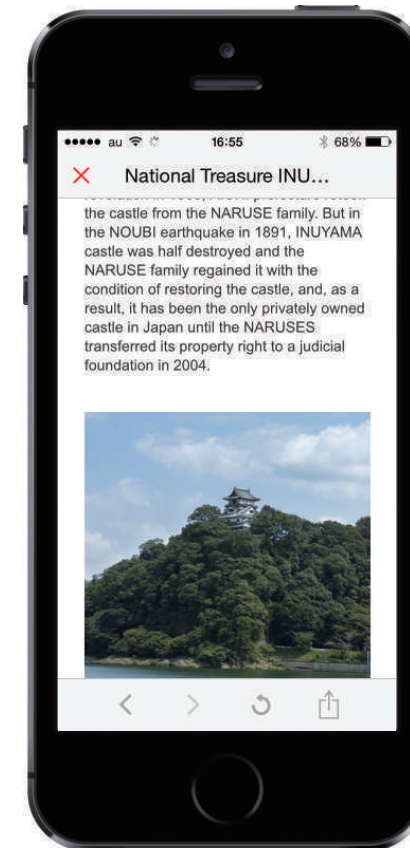


犬山市の見どころ



簡体中国語・音声

犬山城の紹介

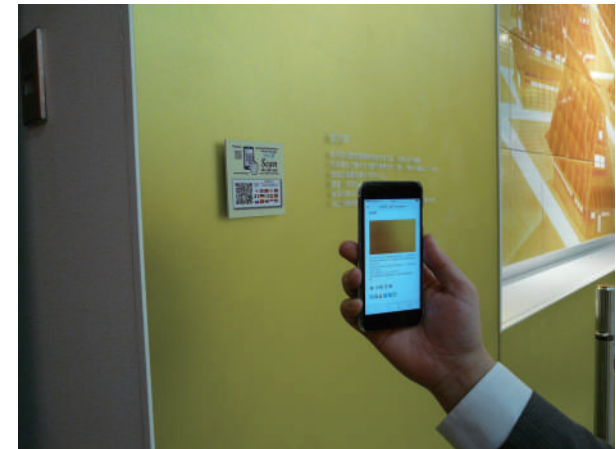


英語・音声

石川県小松市 小松空港内サイン

概要 石川県の小松市に立地する小松空港は金沢市に隣接し、福井県・富山県ともアクセスが良いことから北陸の空の玄関口と呼ばれています。
伝統工芸のまち古都金沢をめざして観光客が毎日降り立っています。

QRT の利用 空港内各施設案内、石川県の伝統工芸品の紹介



15か国語表示・10ヶ国語音声読み上げ



空港内案内

石川県の伝統工芸

九谷焼

白山連峰パノラマ



フランス語・音声

繁体中国語・音声

ベトナム語

タイ語

大阪府堺市 大浜公園

概要

大浜公園は明治12年に整備された関西でも最も古い都市公園のひとつ。明治から昭和にかけては、数々の料理旅館、水族館、動物園、海水浴場などもあって一大レジャーランド、テーマパークのようだったとのこと。

QRT の利用

歴史を伝える解説サインにQRTが使われています。



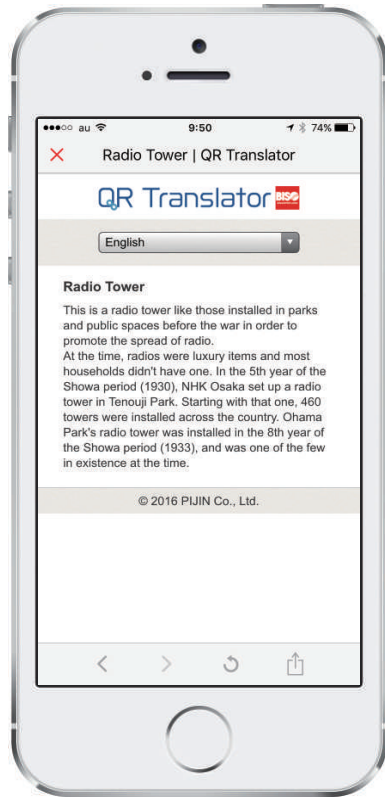
4か国語表示



ラジオ塔

砲台跡

蘇鉄山



英語

簡体中国語

韓国語

概要

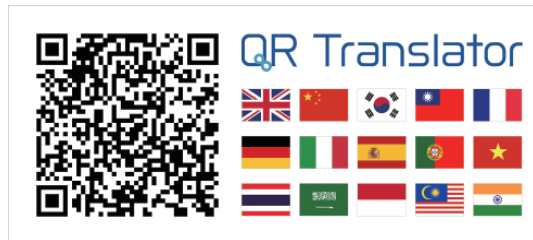
美濃加茂市は岐阜県の中南部に位置し、古くは中山道51番目の宿場「太田宿」としてにぎわいを見せていました。その様子は歌川広重の「木曾海道六十九次」に描かれており、今でも旧宿場町の風情が残っています。



QRT の利用
ガイドブック
への掲載



15ヶ国語表示・9ヶ国語音声読み上げ



美濃加茂ガイドマップ



簡体中国語



韓国語



英語



フランス語

素晴らしい日本を世界の人々に。

みつけよう。日本の美しい自然。

ふれてみよう。日本の歴史ある文化。

育もう。ゆたかなところ。

つなごう。地域のきずな。

翔びたて。日本の若いちから。

おもいやり。日本のコミュニティ。

まもろう。かけがえのない命。

考えよう。地球のみらい。

弊社お取引先にご採用いただきました設置事例を
掲載させていただいております。



URL : <http://www.biso2000.com>

本社 〒491-0822 愛知県一宮市丹陽町伝法寺東雨野2408
Tel 0586-75-0711 Fax 0586-75-0717
E-mail : sign@biso2000.com

首都圏営業所 〒222-0033 横浜市港北区新横浜2-17-19 7F
Tel 045-555-1011 Fax 045-274-8100
E-mail : yokohama@biso2000.com